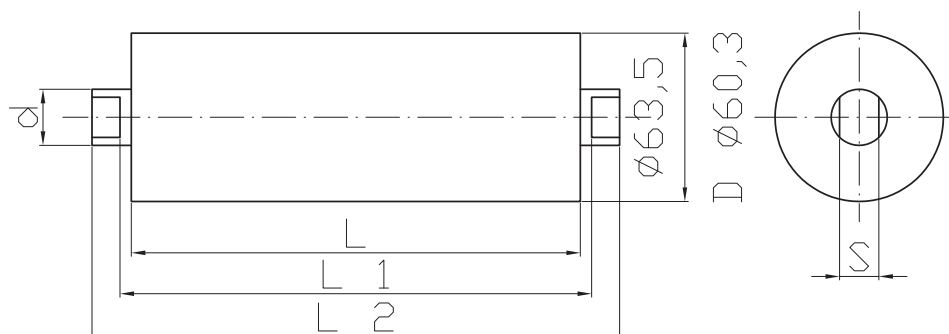




# SPIS TREŚCI

KRAŻNIK GŁADKI $\varnothing 60,3$ lub $\varnothing 63,5$	3	KRAŻNIK TARCZOWY $\varnothing 108$	13
KRAŻNIK GŁADKI $\varnothing 89$	4	KRAŻNIK TARCZOWY $\varnothing 133$	14
KRAŻNIK GŁADKI $\varnothing 108$	5	KRAŻNIK TARCZOWY $\varnothing 159$	15
KRAŻNIK GŁADKI $\varnothing 133$	6	KRAŻNIK TARCZOWY $\varnothing 190$	16
KRAŻNIK GŁADKI $\varnothing 159$	7	KRAŻNIK TARCZOWY $\varnothing 215$	16
KRAŻNIK GUMOWANY $\varnothing 124$ lub $\varnothing 133$	8	PRZEGUBOWY ZESTAW 2–KRAŻNIKOWY	17
PRZEGUBOWY ZESTAW NADAWY	8	PRZEGUBOWY ZESTAW 3–KRAŻNIKOWY $\varnothing 159$ ZAWIESZENIE HAKOWE LUB AMORTYZATORY	17
KRAŻNIK KIERUNKOWY $\varnothing 60,3$ lub $\varnothing 63,5$	9	PRZEGUBOWY ZESTAW 3–KRAŻNIKOWY	18
KRAŻNIK KIERUNKOWY $\varnothing 89$	9	PRZEGUBOWY ZESTAW 3–KRAŻNIKOWY PIERŚCIENIOWY	18
KRAŻNIK PIERŚCIENIOWY $\varnothing 108$	10	SPINACZ DO TAŚM	19
KRAŻNIK PIERŚCIENIOWY $\varnothing 133$	11	SCHEMATY BUDOWY KRAŻNIKÓW – TYPY	19
KRAŻNIK PIERŚCIENIOWY $\varnothing 159$	12		

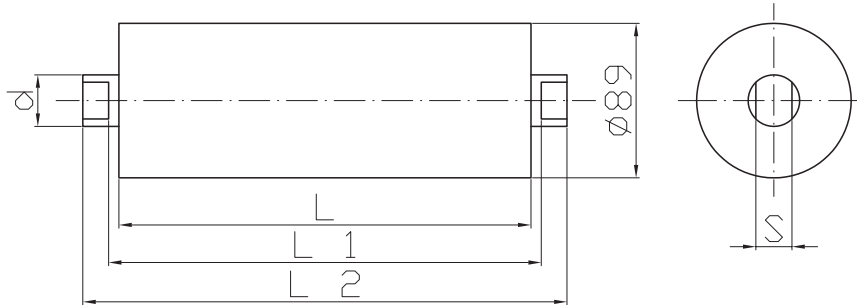
# KRAŻNIK GŁADKI $\varnothing 60,3$ lub $\varnothing 63,5$



L	L1	L2	d	S
160	168	188	12/20	8/14
200	208	228	12/20	8/14
240	248	268	12/20	8/14
250	258	278	12/20	8/14
270	278	298	12/20	8/14
290	298	318	12/20	8/14
315	323	343	12/20	8/14
380	388	408	12/20	8/14
465	473	493	12/20	8/14
500	508	528	12/20	8/14
530	538	558	12/20	8/14
600	608	628	12/20	8/14
670	678	698	12/20	8/14
700	708	728	12/20	8/14
750	758	788	12/20	8/14
850	858	888	12/20	8/14
900	908	938	12/20	8/14
950	958	988	12/20	8/14

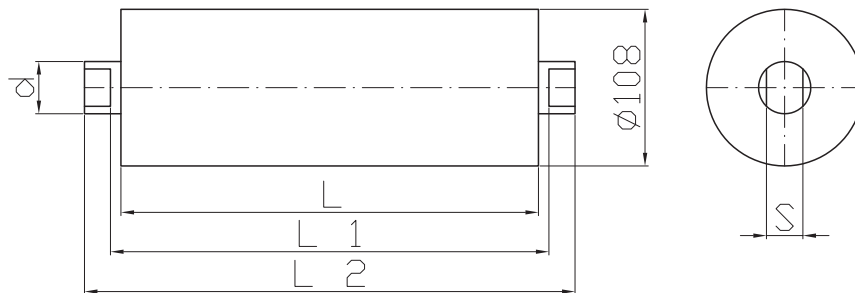


## KRAŻNIK GŁADKI $\varnothing 89$



L	L1	L2	d	S	Nr zamówieniowy
160	168	188	20	14	NK-Y4-0010
200	208	228	20	14	
240	248	268	20	14	
250	258	278	20	14	
290	298	318	20	14	
315	323	343	20	14	
380	388	408	20	14	
465	473	493	20	14	
500	508	528	20	14	
530	538	558	20	14	
600	608	628	20	14	
670	678	698	20	14	
700	708	728	20	14	
750	758	788	20	14	
850	858	888	20	14	
900	908	938	20	14	
950	958	988	20	14	

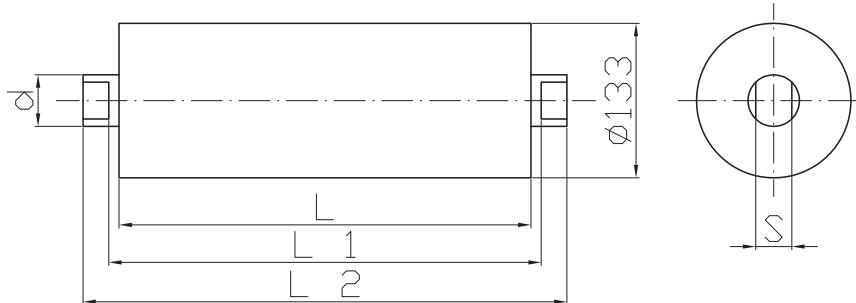
# KRAŻNIK GŁADKI $\varnothing 108$



L	L1	L2	d	S	Nr zamówieniowy/Uwagi
250	258	278	20	14	
380	388	408	20	14	
500	508	528	20	14	piasta tłoczona blaszana
530	538	558	20	14	Le-505.00.00
610	618	638	20	14	
670	678	698	20	14	
750	758	798	20	14	piasta żeliwna NK-0200
160	168	188	20	14	
200	208	228	20	14	
250	258	278	20	14	
315	323	343	20	14	piasta żeliwna
380	388	408	20	14	NK-0206.00.00
465	473	493	20	14	
500	508	528	20	14	
530	538	558	20	14	
600	608	628	20	14	
670	678	698	20	14	
700	708	728	20	14	
750	758	788	20	14	
900	908	938	20	14	
950	958	988	20	14	
120	128	148	25	14	
250	258	278	25	14	
300	308	326	25	14	
315	323	343	25	14	
360	368	388	25	14	
380	388	408	25	14	piasta żeliwna
465	473	493	25	14	Le-983.00.00
530	538	558	25	14	
565	573	593	25	14	
600	608	628	25	14	
630	638	658	25	14	
670	678	698	25	14	
700	708	728	25	14	
710	718	738	25	14	
750	758	798	25	14	
900	908	948	25	14	

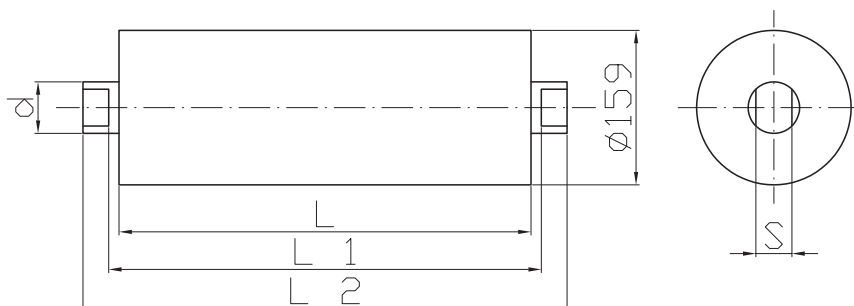


## KRĄŻNIK GŁADKI Ø133



L	L1	L2	d	S	Uwagi	Nr zamówieniowy
355	366	386	25	14	krążnik wagi nastawny oś	Le-1067.00.00
425	436	456	25	14	otworem M6	
355	366	386	25	14	krążnik wagi stały	Le-1068.00.00
425	436	456	25	14	oś bez otworu	
465	473	493	20	14	oś bez otworu	Le-1041.00.00
250	258	278	20	14		
315	323	343	20	14		
380	388	408	20	14		
465	473	493	20	14		
530	538	558	20	14		NK-205.00
565	573	593	20	14		
600	608	628	20	14	wg PN-/M46601	
670	678	698	20	14		
700	708	728	20	14		
750	758	798	20	14		
900	908	948	20	14		
950	958	998	20	14		

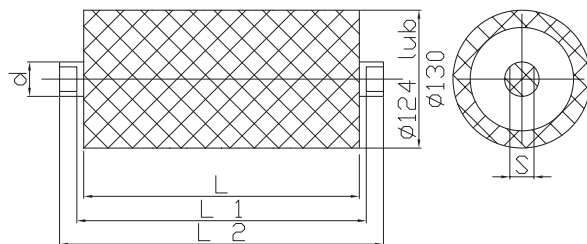
# KRĄŻNIK GŁADKI $\varnothing 159$



L	L1	L2	d	S	Uwagi	Nr zamówieniowy
315	323	347	30	22		
380	388	412	30	22		
465	473	497	30	22		
520	528	552	30	20		
530	538	562	30	20		
530	538	562	30	22	wersja wzmocniona	Le-981.00.00
600	608	632	30	22		
670	678	702	30	22		
700	708	732	30	22		
750	758	798	30	22		
800	808	848	30	22		
900	908	948	30	22		
495	506	530	30	24	krążnik wagi nastawny	Le-1070
495	506	530	30	24	krążnik wagi stały	Le-1071
495	506	530	30	24	do podpory nieckowej wagi	Le-1072



## KRĄŻNIK GUMOWANY $\varnothing 124$ lub $\varnothing 133$

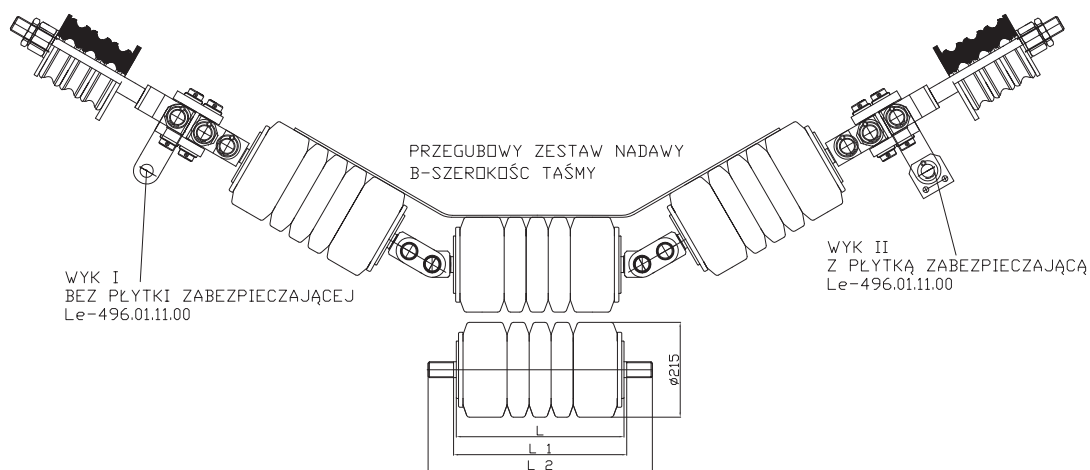


L	L1	L2	d	S
630	678	708	25	14
710	758	788	25	14

Istnieje możliwość wykonania innego rodzaju krążnika niż wykazany w katalogu  
 Średnica  $\varnothing 124$  do długości l-710  
 Średnica  $\varnothing 133$  do długości l-1800  
 Krążnik pokryty gumą - wug- trudnopalny



## PRZEGUBOWY ZESTAW NADAWY

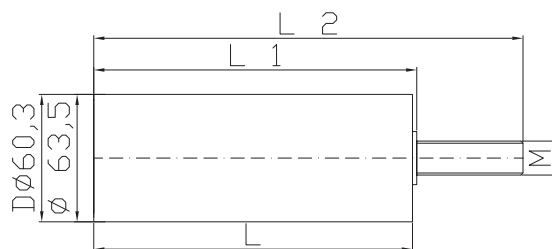


B	L	L1	L2
800	208	238	20
1000	258	288	20
1200	323	353	20
1400	388	418	20

Istnieje możliwość wykonania innego rodzaju zestawu niż wykazany w katalogu  
 Pierścienie gumowe wug - wykonane z gumy trudnopalnej

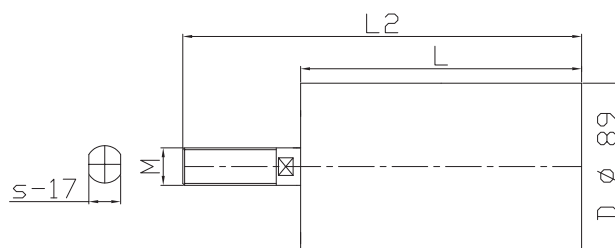


## KRAŻNIK KIERUNKOWY $\varnothing 60,3$ lub $\varnothing 63,5$



L	L1	L2	M
100	102	200	M16
150	152	250	M16
200	202	300	M16

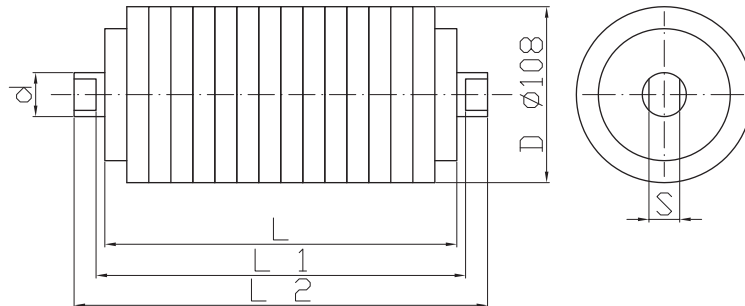
## KRAŻNIK KIERUNKOWY $\varnothing 89$



L	L2	M	S
100	162	M20	17
150	212	M20	17
200	262	M20	17



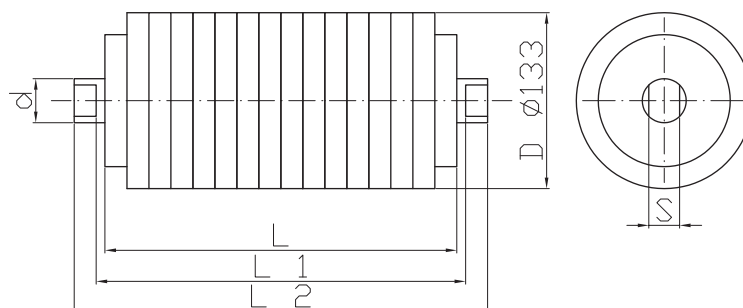
## KRĄŻNIK PIERŚCIENIOWY **Ø108**



L	L1	L2	d	S
160	168	186	20	14
200	208	226	20	14
250	258	276	20	14
315	323	341	20	14
380	388	406	20	14
465	473	491	20	14
500	508	526	20	14
530	538	556	20	14
600	608	626	20	14
670	678	696	20	14
700	708	726	20	14
750	758	776	20	14
900	908	926	20	14
950	958	976	20	14

Istnieje możliwość wykonania innego rodzaju krążnika niż wykazany w katalogu  
Proponujemy pierścień gumowy wug – guma trudnopalna lub z poliuretanu

## KRĄŻNIK PIERŚCIENIOWY **Ø133**

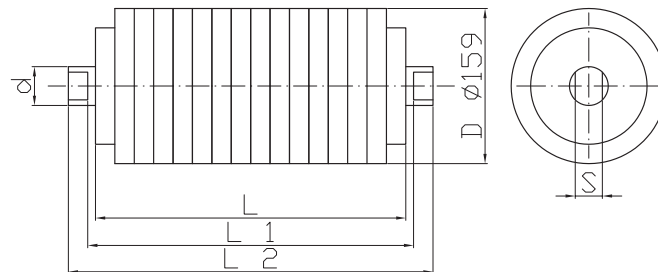


L	L1	L2	d	S
200	208	226	20	14
250	258	276	20	14
315	323	341	20	14
380	388	406	20	14
465	473	491	20	14
500	508	526	20	14
530	538	556	20	14
600	608	626	20	14
670	678	696	20	14
700	708	726	20	14
750	758	776	20	14
900	908	926	20	14
950	958	976	20	14

Istnieje możliwość wykonania innego rodzaju krążnika niż wykazany w katalogu  
Proponujemy pierścień gumowy wug – guma trudnopalna lub z poliuretanu



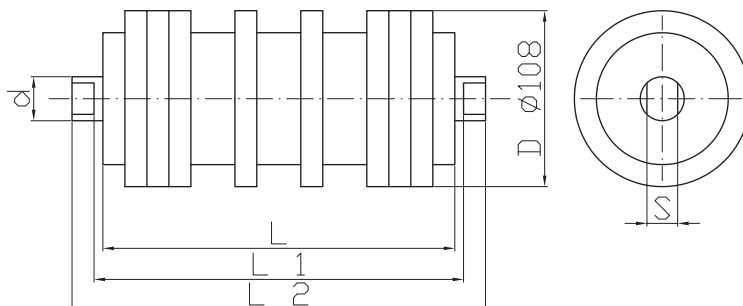
## KRĄŻNIK PIERŚCIENIOWY **Ø159**



L	L1	L2	d	S
315	323	347	30	22
380	388	412	30	22
465	473	497	30	22
530	538	562	30	22
600	608	632	30	22
670	678	702	30	22
700	708	732	30	22
750	758	782	30	22
800	808	832	30	22
900	908	932	30	22
950	958	982	30	22
1000	1008	1032	30	22

Istnieje możliwość wykonania innego rodzaju krążnika niż wykazany w katalogu  
Proponujemy pierścień gumowy wug – guma trudnopalna lub z poliuretanu

# KRĄŻNIK TARCZOWY **Ø108**

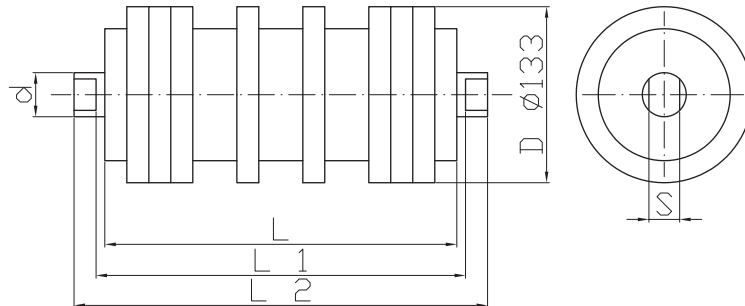


L	L1	L2	d	S
160	168	198	20	14
200	208	238	20	14
250	258	288	20	14
315	323	353	20	14
380	388	418	20	14
465	473	503	20	14
500	508	538	20	14
530	538	568	20	14
600	608	638	20	14
670	678	708	20	14
700	708	738	20	14
750	758	788	20	14
900	908	938	20	14
950	958	988	20	14
1000	1008	1038	20	14

Istnieje możliwość wykonania innego rodzaju krążnika niż wykazany w katalogu  
Proponujemy pierścień gumowy wug – guma trudnopalna lub z poliuretanu



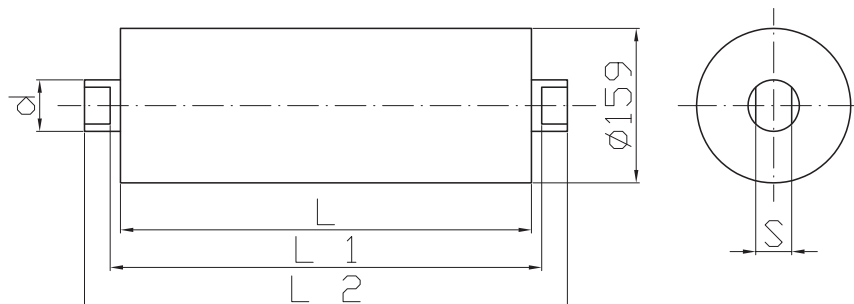
## KRĄŻNIK TARCZOWY **Ø133**



L	L1	L2	d	S
200	208	238	20	14
250	258	288	20	14
315	323	353	20	14
380	388	418	20	14
465	473	503	20	14
500	508	538	20	14
530	538	568	20	14
600	608	638	20	14
670	678	708	20	14
700	708	738	20	14
750	758	798	20	14
900	908	948	20	14
950	958	998	20	14
1000	1008	1048	20	14

Istnieje możliwość wykonania innego rodzaju krążnika niż wykazany w katalogu  
Proponujemy pierścieni gumowy wug – guma trudnopalna lub z poliuretanu

# KRĄŻNIK TARCZOWY $\varnothing 159$

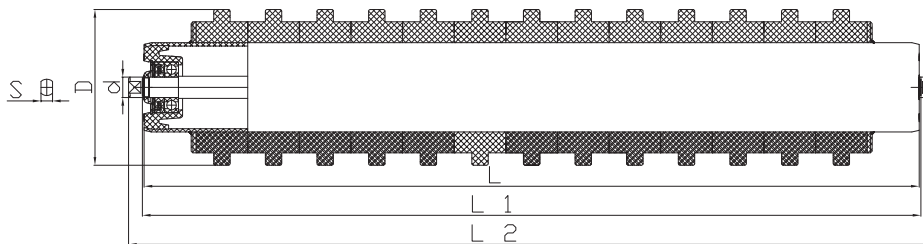


L	L1	L2	d	S
315	323	353	30	22
380	388	418	30	22
465	473	503	30	22
530	538	568	30	22
600	608	638	30	22
670	678	708	30	22
700	708	738	30	22
750	758	798	30	22
800	808	848	30	22
900	908	948	30	22
950	958	998	30	22
1000	1008	1048	30	22

Istnieje możliwość wykonania innego rodzaju krążnika niż wykazany w katalogu  
Proponujemy pierścień gumowy wug – guma trudnopalna lub z poliuretanu



## KRĄŻNIK TARCZOWY **Ø190**

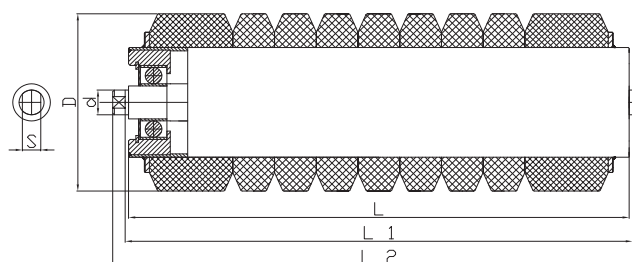


L	L1	L2	d	S
946	954	994	30	24

Istnieje możliwość wykonania innego rodzaju krążnika niż wykazany w katalogu  
Proponujemy pierścień gumowy WUG- trudnopalny



## KRĄŻNIK TARCZOWY **Ø215**



L	L1	L2	d	S
600	608	638	30	22

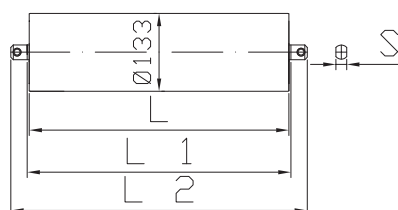
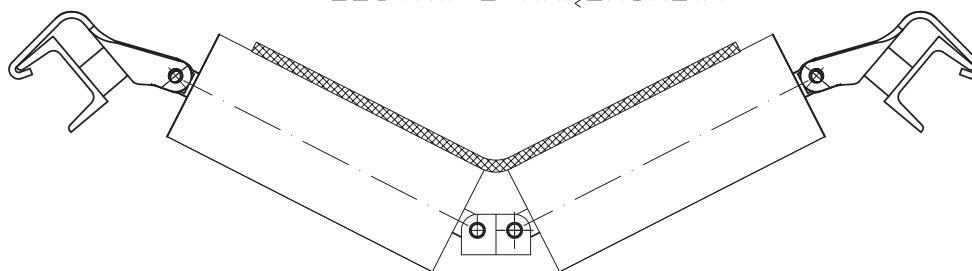
Istnieje możliwość wykonania innego rodzaju krążnika niż wykazany w katalogu  
Proponujemy pierścień gumowy WUG- trudnopalny



# PRZEGUBOWY ZESTAW 2-KRĄŻNIKOWY



## ZESTAW 2 KRĄŻNIKOWY

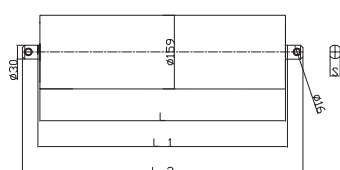


Wykonanie: Krążnik gładki  
Krążnik pierścieniowy  
Krążnik tarczowy

L	L1	L2	d	S
315	323	383	25	17
370	378	438	25	17
380	388	448	25	17
450	458	518	25	17
465	473	533	25	17
530	538	598	25	17
600	638	668	25	17
670	678	738	25	17

Istnieje możliwość wykonania innego rodzaju zestawu niż wykazany w katalogu

# PRZEGUBOWY ZESTAW 3-KRĄŻNIKOWY **Ø159** ZAWIESZENIE HAKOWE LUB AMORTYZATORY



Wykonanie: Krążnik gładki  
Krążnik pierścieniowy  
Krążnik tarczowy

B	L	L1	L2	d	S
1400	530	538	615	30	28

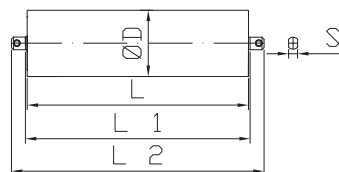
Istnieje możliwość wykonania innego rodzaju zestawu niż wykazany w katalogu



## PRZEGUBOWY ZESTAW 3-KRAŻNIKOWY



Wykonanie: Krążnik gładki  
Krążnik pierścieniowy  
Krążnik tarczowy

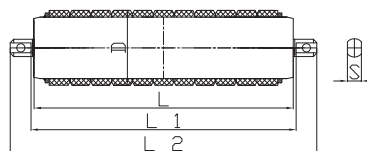


B	D	L	L1	L2	d	S
800	108	280	288	348	25	17
1000	133	380	388	448	25	17
1200	133	465	473	535	25	17

Istnieje możliwość wykonania innego rodzaju zestawu niż wykazany w katalogu



## PRZEGUBOWY ZESTAW 3-KRAŻNIKOWY PIERŚCIENIOWY



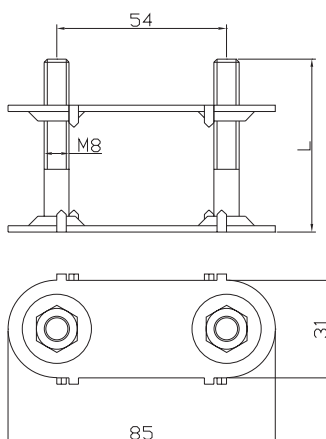
D	B	L	L1	L2	d	S
133	1000	380	388	348	25	17
133	1200	465	473	448	25	17

Istnieje możliwość wykonania innego rodzaju zestawu niż wykazany w katalogu  
Proponujemy pierścienie gumowy wug – guma trudnopalna lub z poliuretanu

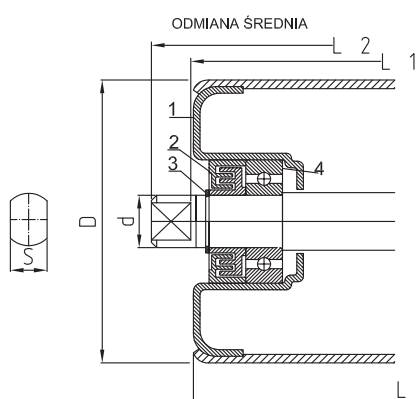
# INNE ELEMENTY PRZENOŚNIKÓW TAŚMOWYCH

## SPINACZ DO TAŚM

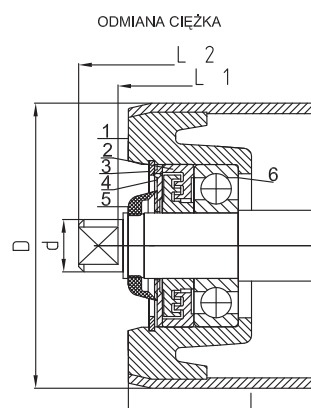
Spinacz LE-450 do zszywania taśm przenośnikowych  
Produkowany w odmianach o długości śrub L-55mm i L-70mm



## SCHEMATY BUDOWY KRAŻNIKÓW – TYPY



1. Piasta tłoczona blaszana
2. Labirynt
3. Pierścień zabezpieczający
4. Łożysko 6305 ZZ lub RS



1. Piasta żeliwna
2. Labirynt
3. Pierścień zabezpieczający
4. Podkładka
5. Gumka uszczelniająca
6. Łożysko 6305 ZZ lub RS

### ZAMAWIANIE KRAŻNIKÓW

W zamówieniu należy podać:  
nazwa słowna np. krążnik gładki  
odmianę krążnika - np. ciężki

oraz następujące dane potrzebne do zamówienia

D - średnica zewnętrzna krążnika  
L - długość płaszczki  
L2 - długość całkowita osi  
L1 - długość od której zaczyna się podfrezowanie  
S - zafrezowanie  
d - średnica końcówki osi

tak powinno wyglądać zamówienie

np. Krążnik gładki, ciężki 133x670  
L1-668, L2-738, d25, s-17

Istnieje możliwość wykonania innego rodzaju krążnika niż wykazany w katalogu tj: krążniki nietypowe wtedy trzeba podać wszystkie dane potrzebne do wykonania konkretnego krążnika



**Lena Wilków Sp. z o.o.**

Wilków ul. Dworcowa 2 , 59-500 Złotoryja

Zakład Produkcyjny w Nowym Kościele, ul. Fabryczna

Tel.: +48 76 878 34 80-1, Fax: +48 76 878 32 12

[www.lena.com.pl](http://www.lena.com.pl)

